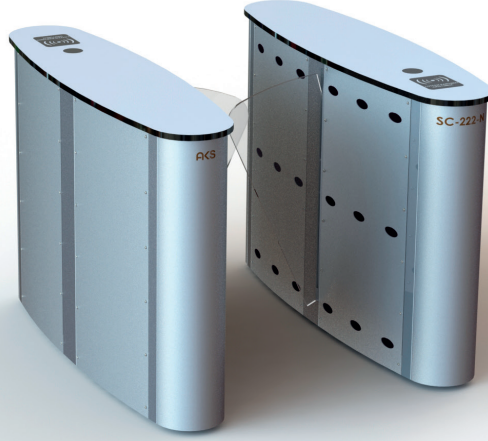




# HIZLI GEÇİŞ TURNİKELERİ SC-222-N



- Gövde** : 304 Kalite paslanmaz çelik, üst tabla 304 kalite paslanmaz çelik, iç ortam kullanım.
- Mekanizma** : CNC ile işlenmiş, tork kontrollü mekanizma.
- Kanatlar** : Açısal hareketli temperli cam. (Opsiyonel Polikarbon yada pleksiglas)
- Ölçüler** : 375x1485x1000 mm, Kanat açıklığı 280 mm, Geçiş aralığı 550-600 mm, Tekli ~130kg, Çiftli ~145kg
- Göstergeler** : Üst tabla üstünde çift renkli led ışık, kanat üzerinde led ışık.
- Enerji ve Güç** : 176-264 V AC 50-60 Hz / 24V DC Max:80W
- Sıcaklık** : 0 / +60 °C
- Çalışma Modu** : Çift yön kilitli, tek yön kilitli tek yön serbest, her iki yön serbest, güvenlik ve konfor modu.
- Özellikler** : Hafıza modu, servis portu, dahili çalışma ve geçiş sayaçları.
- Çıkışlar** : Her iki yön için ayrı ayrı kuru kontak geçti bilgisi, PC kontrol portu.
- Acil Durum** : Acil durum girişi ile serbest mod. Opsiyonel akü ilavesi ile enerji yok iken serbest mod.
- Emniyet Durum** : Emniyet durum girişi ile turnike kilitli moda geçer ve asla açılmaz.
- Kapasite** : 45 kişi / dakika (Hafıza modu ile)
- Kullanım Yeri** : Plazalar, iş merkezleri, lüks ofis girişleri, belediyeler. Diğer turnike tiplerine göre konforlu geçiş sağlar.
- Opsiyon** : Kanat üzeri logo, RF kontrol kartı, sayıcı, buton, kaçak geçiş alarm sireni, siyah paslanmaz.

